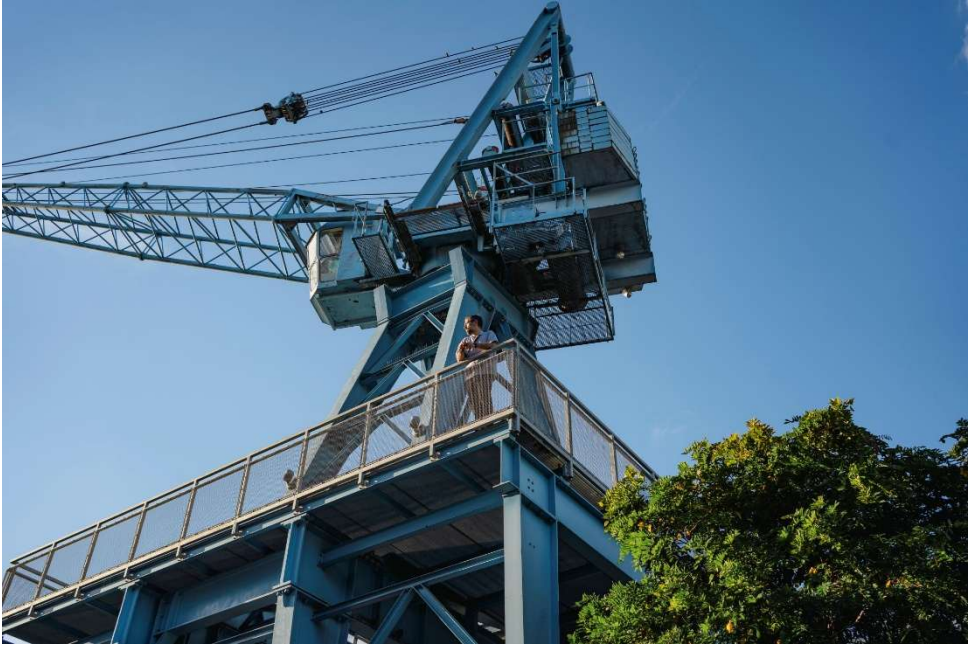


2026



TOURENPROGRAMM 2026

Geführte Fahrradtouren in die nähere und fernere Umgebung Bad Vilbels und Karbens

Impressum

Coverfoto: © Urban Media Project

Copyright © 2026

ADFC Bad Vilbel / Karben e. V.

An der Pflingstweide 20 a

61118 Bad Vilbel

www.badvilbel-karben.adfc.de

Herausgegeben von Josef Brückl und Ute Gräber-Seißinger

Stand: 22. Januar 2026

Vorwort

Wir vom ADFC Bad Vilbel / Karben freuen uns über Dein Interesse an unserem Angebot und dürfen uns kurz vorstellen. Wir sind

- ein verkehrspolitischer Verein, der die Interessen der Radfahrenden in Bad Vilbel, Karben und Umgebung bündelt und sich für die Förderung des Fahrradverkehrs einsetzt. Radfahren muss sicherer und komfortabler werden. Dafür arbeiten wir.
- ein Verkehrsclub. Das bedeutet zum Beispiel Serviceleistungen zum Diebstahlschutz, etwa durch die Codierung von Fahrrädern – direkt auch bei uns vor Ort.
- ein Freizeitgestalter. Wir haben Spaß am Radfahren und bieten geführte Fahrradtouren an – kürzere und längere, sportliche und gemütliche. Unsere ehrenamtlichen Tourenleiter*innen kennen schöne Wege zu interessanten Zielen in der Umgebung.

Das in aller Kürze. Wer mehr über uns erfahren möchte, ist hier richtig:

www.adfc-badvilbel-karben.de bzw. www.badvilbel-karben.adfc.de

Im Folgenden informieren wir über die Regeln, die für alle gelten, die an unseren Touren teilnehmen.

Teilnahmeregeln

Die Touren des ADFC Bad Vilbel folgen einfachen Regeln.

Teilnahme

- Bei den Radtouren des ADFC kann jede*r mitfahren, ob Mitglied oder Nichtmitglied.
- Für alle Teilnehmenden gilt die Straßenverkehrsordnung.
- Die Teilnahme erfolgt auf eigene Gefahr.

- Weder der ADFC noch die Tourenleitungen können für Unfälle, Schäden oder dergleichen haftbar gemacht werden.
- Befolge bitte die Anweisungen der Tourenleitung; sie dienen der Sicherheit der Teilnehmenden und dem ordnungsgemäßen Ablauf der Fahrt.
- Um eine sichere und angenehme Tour zu gewährleisten, ist die Tourenleitung berechtigt, bei groben Verstößen einzelne Personen von der Teilnahme auszuschließen.

Anmeldung

- Wir bitten um Anmeldung im Radtouren- und Veranstaltungsportal des ADFC, alternativ dazu bei der jeweiligen Tourenleitung, da die Zahl der Teilnehmenden prinzipiell begrenzt ist. Die Anmeldefristen sind auch im besagten Portal und in unseren Ankündigungen via Newsletter angegeben. Die Links zum Tourenportal sind über unsere Website zusammen mit den Ankündigungen der Touren erreichbar (siehe [ADFC Bad Vilbel / Karben - Radtouren](#)).

Kosten

- Sofern nicht anders angegeben, ist die Teilnahme an unseren geführten Fahrradtouren kostenlos. Über eine Spende freuen wir uns. Spenden kommen ausschließlich der Arbeit des ADFC zugute. Die Tourenleiter*innen üben ihre Tätigkeit ehrenamtlich aus und erhalten dafür keinerlei Aufwandsentschädigung.
- Etwaige Kosten der Fahrt mit öffentlichen Verkehrsmitteln, Eintrittsgebühren und Verpflegung sind von den Teilnehmenden selbst zu tragen.

Dein Fahrrad

- Überprüfe bitte vor jeder Fahrt Dein Rad! Sind die Reifen noch in Ordnung? Haben die Reifen den erforderlichen Druck? Sitzen alle Schrauben fest? Sind Bremsen und Schaltung leichtgängig und korrekt eingestellt? Ist die

Kette geölt? Ist das Rad verkehrssicher? Bitte bedenke: Dein Fahrrad muss den gesetzlichen Bestimmungen entsprechen.

Die Ausrüstung

- Regenbekleidung ist selbstverständlich. Eine Sonnenbrille bietet Schutz auch vor Insekten. Zusätzlich solltest Du eine Luftpumpe, einen Ersatzschlauch und das wichtigste Werkzeug immer dabei haben.
- In Deutschland gibt es, anders als in anderen europäischen Ländern, keine Helmpflicht. Nichtsdestoweniger empfehlen wir, einen Fahrradhelm zu tragen. Gerade auch im Rahmen von Fahrten in einer Gruppe ist das Risiko, mit dem Fahrrad zu stürzen, nicht zu vernachlässigen.

Verpflegung

- Für die einzelnen Touren ist meist angegeben, ob in eine Gaststätte eingekehrt wird oder ob Proviant mitzubringen ist. In jedem Fall solltest Du Dir eine Kleinigkeit zu essen und ausreichend zu trinken mitnehmen, da die Strecken in der Regel abseits von Einkaufsmöglichkeiten verlaufen.

Programmänderungen

- Wir sind bemüht, alle Touren wie im Programm angekündigt durchzuführen. Unvorhergesehene Umstände können ausnahmsweise dazu führen, dass eine Tour ausfallen oder kurzfristig geändert werden muss.
- Nicht alle unsere Touren sind in diesem Programmheft aufgeführt. Zuweilen denken wir uns Touren auch spontan aus. In diesen Fällen informieren wir darüber in unserer Website und unserem Newsletter. Für letzteren kannst Du Dich hier anmelden: [ADFC Bad Vilbel / Karben - Service](#)

Das Wetter

- Wir sind schlechtes Wetter beim Radeln gewohnt. Wenn es aber allzu nass und stürmisch zu werden droht, dann wird die Durchführung der Tour unter Umständen kurzfristig abgesagt. Unsere Tourenleiter*innen sind

zwar nicht aus Zucker, doch die Temperamente und die Neigungen, auch bei schlechtem Wetter zu fahren, sind durchaus unterschiedlich. Informiere Dich bitte im Zweifelsfall direkt bei der Tourenleitung!

Die Schwierigkeitsgrade der Touren

- Die Kennzeichnung der Touren mit Sternen (* bis ****) soll helfen, die für Dich geeigneten Touren auszuwählen. Die *Zahl der Sterne* beschreibt das Höchsttempo, das auf ebenen, gut befahrbaren Streckenabschnitten eingeschlagen wird (siehe unten). Die *Durchschnittsgeschwindigkeit* ist regelmäßig etwas geringer. Darüber hinaus findest Du bei den Tourenbeschreibungen jeweils eine Angabe zur *Streckenlänge* und bei einigen Touren auch eine Angabe zu den *Steigungen*.
- Bitte beachte, dass die Schwierigkeit einer Tour nicht nur vom Tempo, sondern auch von der Streckenlänge und den Steigungen abhängt.

Ein Stern	*	leichte Tour, bis zu 15 km/h
Zwei Sterne	**	mittelschwere Tour, 15 bis 18 km/h
Drei Sterne	***	anspruchsvolle Tour, 18 bis 21 km/h
Vier Sterne	****	sportliche Tour, über 21 km/h

Wir wünschen allen Teilnehmenden eine schöne Tour!
Ihre Tourenleiter*innen des ADFC Bad Vilbel / Karben

Unsere Tourenleiter*innen

Josef Brückl	Tel.: 06034 90 29 22 E-Mail: josef.brueckl@adfc-badvilbel-karben.de
Ute Gräber-Seißinger	Mobil: 0175 203 2219 E-Mail: info@adfc-badvilbel-karben.de
Christian Martens	Tel.: 06101 12 84 26
Christina Romeis	E-Mail: tina.romeis@web.de
Dieter Schönberger	Tel.: 0170 752 6748 E-Mail: d.schoenberger@adfc-badvilbel-karben.de

Alle Touren im Überblick

				Seite
17.05.2026	*	27 km	Nach Frankfurt am Main zur <i>Caricatura</i>	11
13.06.2026	**	56 km	Taunus <i>light</i>	12
14.06.2026	***	90 km	Auf der Regionalpark-Rundroute zur Mainspitze	12
12.07.2026	*	25 km	Nach Offenbach zum Blauen Kran	13
09.08.2026	**	35 km	Nach Offenbach zum Wetterpark	14
06.09.2026	**	50 km	Zu den Dietesheimer Seen	14
12.09.2026	**	30 km	Von der Wasserburg zum Wasserpark	15
11.10.2026	**	55 km	Zum Kapellenhof	16

Touren nach Kategorien

Tagestouren

				Seite
17.05.2026	*	27 km	Nach Frankfurt am Main zur <i>Caricatura</i>	11
13.06.2026	**	56 km	Taunus <i>light</i>	12
14.06.2026	***	90 km	Auf der Regionalpark-Rundroute zur Mainspitze	12
12.07.2026	*	25 km	Nach Offenbach zum Blauen Kran	13
09.08.2026	**	35 km	Nach Offenbach zum Wetterpark	14
06.09.2026	**	50 km	Zu den Dietesheimer Seen	14
11.10.2026	**	55 km	Zum Kapellenhof	16

Halbtagestour

				Seite
12.09.2026	**	30 km	Von der Wasserburg zum Wasserpark	15

Die Startorte

Seite 17

Rücksicht macht Wege breit – oder...

Der Glücklichere weicht aus.

Radrouten in schöner Natur sind oft auch Wirtschaftswege. Landwirte müssen sie mit ihren Geräten nutzen, um ihrer Arbeit nachzugehen. Trifft Traktor auf Rad, ist es oft zu eng, um einfach aneinander vorbeifahren zu können. Jetzt kommt's drauf an, sich zu arrangieren!

Meistens ist es für uns Rad Fahrende leichter, zur Seite zu fahren und die Landmaschinen passieren zu lassen. Und wir dürften auch weniger im Zeitdruck sein als der Landwirt. Schließlich genießen wir ja gerade das Glück einer Radtour! Daher unser Appell: Der Glücklichere weicht aus!



Übrigens:
Auch Spaziergänger und
Wanderer freuen sich über eine
rücksichtsvolle Fahrweise.

Start: 10:00 Uhr

Bad Vilbel, Kurhaus

Tagestour

Nach Frankfurt am Main zur *Caricatura*

Die *Caricatura* in Frankfurt am Weckmarkt ist ein Museum für Komische Kunst. Es gibt dort eine Ausstellung der gesammelten Werke der Zeichner der Neuen Frankfurter Schule (u. a. Chlodwig Poth, F. K. Waechter). Im Mai werden darüber hinaus in einer Sonderausstellung Werke von Martin Perscheid gezeigt. Wer kennt nicht den „unbekannten Idioten“, regelmäßiger Protagonist in Perscheids Cartoons „Perscheids Abgründe“ – das glatzköpfige Männchen mit Brille und Knollennase?

Der eigentliche Zweck der Tour ist der Besuch des Museums. Auf dem Weg in die Frankfurter Innenstadt wird so viel Frankfurter Grün wie möglich mitgenommen. Die Strecke verläuft zunächst auf dem Berkersheimer Weg, dann zwischen dem Heilsberg und Preungesheim über freies Gelände. Nach der Durchquerung Seckbachs führt sie über den Bornheimer Hang, am Rand des Ostparks entlang, über den Danziger Platz hinunter an den Main und schließlich auf dem Uferweg bis zum Weckmarkt.

Wichtige Teilnahmevoraussetzung sind gut trainierte Lachmuskeln. Nach dem Besuch des Museums bestehen vielfältige Gelegenheiten zum Einkehren.

Strecke: 27 km, mäßige Anstiege

Kosten für den Eintritt: 8 EUR regulär, 4 EUR ermäßigt

Anmeldung erbeten bis 12. Mai 2026

Ute Gräber-Seißinger ⇨ Seite 7

Samstag, 13. Juni 2026

**

Start: 10:00 Uhr
10:30 Uhr

Karben, Bürgerzentrum
Bad Vilbel, Kurhaus

Tagestour

Taunus *light*

Die Tour verläuft am Rand des Taunusrückens, die Anstiege sind jedoch mit etwas Kraftaufwand auch für Radelnde mit Bio-Bike nicht allzu schwer zu bewältigen.

Zunächst führt die Strecke entlang der Nidda nach Sossenheim und zweigt dann ab nach Schwalbach. Über Niederhöchstadt geht es mit Blick auf die Frankfurter Skyline weiter nach Steinbach. Eine Einkehr ist in Weißkirchen im Sonnenhof geplant.

Der Rückweg führt über Felder nach Ober-Eschbach und Ober-Erlenbach zurück nach Karben.

Strecke: 56 km, Gesamtanstieg 250 m

Dieter Schönberger ⇨ Seite 7

Sonntag, 14. Juni 2026

Start: 9:30 Uhr

Bad Vilbel, Kurhaus

Tagestour

Auf der Regionalpark-Rundroute zur Mainspitze

Unsere Tour führt uns entlang der 2012 eröffneten Regionalpark-Rundroute zur Mainspitze.

Die von zahlreichen Attraktionen flankierte Strecke führt zunächst über Karben und Friedrichsdorf an Bad Homburg vorbei. Weiter geht es über Eschborn und Kriftel durch einige nette Weinorte zu unserem Ziel.

Auf dem ältesten Abschnitt der Regionalpark-Rundroute kommen wir auch am Regionalparkportal mit dem markanten Aussichtsturm vorbei. Zur Mittagszeit wird eingekehrt.

Die Rückreise ist mit der S-Bahn ab Gustavsburg vorgesehen. Der Tourenleiter ist aber auch offen dafür, mit denen, die noch Lust, Laune und Körner haben, zügig an Main und Nidda entlang zurückzuradeln.

Strecke: 90 km, hügelig

Christian Martens ⇨ Seite 7

Sonntag, 12. Juli 2026

*

Start: 10:00 Uhr

Bad Vilbel, Kurhaus

Tagestour

Nach Offenbach zum Blauen Kran

Die Fahrt führt über die Hanauer Straße hoch zum Radweg nach Bergen-Enkheim, dort über die Marktstraße und den Fritz-Schubert-Ring hinunter ins Enkheimer Ried. An der Mainkur in Fechenheim mündet die Strecke in den Mainuferweg und zweigt im weiteren Verlauf nach West-Südwest ab. Über die Dieburger Straße und die Carl-Ulrich-Brücke gelangt man zur Hafenallee / zum Kranweg in Offenbach.

Der Blaue Kran ist rund 120 Jahre alt und heute, nach dem Umbau des Offenbacher Hafens zu einem Wohnviertel, ein Erlebnispunkt – sprich: ein Kunstwerk mit Aussichtsplattform – auf der Regionalpark-Rundroute.

Geplant ist nach dem Besuch des Blauen Krans eine Einkehr im Lafayette, einem Café-Restaurant im Hafenviertel, das neben Frühstück auch eine breite Palette von Crêpes anbietet.

Strecke: 25 km, mäßige Anstiege

Anmeldung erbeten bis 5. Juli 2026

Ute Gräber-Seißinger ⇨ Seite 7

Start: 9:30 Uhr

Bad Vilbel, Kurhaus

Tagestour

Nach Offenbach zum Wetterpark

Der Wetterpark in Offenbach ist ein 20.000 Quadratmeter großer Lehr- und Erlebnispark, der an verschiedenen Stationen das Zusammenspiel von Sonne, Luft und Wasser zeigt und sinnlich erfahrbar macht. Für alle, die mehr über die Hintergründe der Wetterphänomene erfahren wollen, ist unsere leichte Tour in mäßiger Distanz bestens geeignet. Wenn wir genügend Anmeldungen erhalten, organisieren wir auch eine Themenführung, zum Beispiel unter der Überschrift „Mensch, Wetter und Klima“.

Die Strecke bis zum Wetterpark verläuft weitestgehend kfz-frei über Bergen-Enkheim, Fechenheim/Mainkur und den Main entlang über Offenbach-Bürgel. Der Rückweg führt über Bischofsheim und die Hohe Straße.

Strecke: 35 km, mäßige Anstiege

Kosten: 15 Euro, mit Führung; Eintritt frei, falls die Führung entfällt

Anmeldung: Zwecks Organisation der Führung bitten wir um Anmeldung bis Sonntag, den 2. August 2026 via E-Mail an info@adfc-badvilbel-karben.de

Ute Gräber-Seißinger ⇨ Seite 7

Start: 10:00 Uhr

Bad Vilbel, Kurhaus

Tagestour

Zu den Dietesheimer Seen

Das östlich von Mühlheim am Main gelegene Naherholungsgebiet der Dietesheimer Seen ist nach der Beendigung des zuvor dort betriebenen Basaltabbaus im Jahr 1982 aus den Steinbrüchen entstanden. Heute ist es ein beliebtes Ausflugsziel. Die durch hohe Felssteilwände geprägte Seenland-

schaft erstreckt sich über insgesamt rund 61 Hektar; ein rundes Drittel davon nehmen die Wasserflächen ein. Neben den größten Seen, dem Vogelsberger See und dem Oberwaldsee, wird das Landschaftsbild durch eine Reihe kleinerer Seen ergänzt – darunter im westlichen Teil des Gebiets der Röster See und der Frankfurter See, im nördlichen der Grüne See und der Neue See.

Die Strecke bis zum Ziel der Tour verläuft über Bergen-Enkheim, Fechenheim/Mainkur, den Wetterpark Offenbach und die Käsmühle in Offenbach-Bieber, wo für die Mittagszeit eine Einkehr geplant ist. Die anschließende Etappe bis zu den Seen ist sodann rasch bewältigt.

Die Rückfahrt führt über Hanau-Dörnigheim, Hochstadt, den Hühnerberg, die Hohe Straße und Niederdorfelden.

Strecke: 50 km, mäßige Anstiege

Anmeldung erbeten bis 31. August 2026

Ute Gräber-Seißinger ⇔ Seite 7

Samstag, 12. September 2026

**

Start: 14:00 Uhr

Bad Vilbel, Kurhaus

Halbtagestour

Von der Wasserburg zum Wasserpark

Vom Startpunkt aus pedalieren wir entlang von Nidda und Nidder nach Niederdorfelden. Hier entdecken wir die verwunschen liegende und leider verfallene Wasserburg von Dorfelden.

Anschließend ist ein Anstieg bis zur Hohen Straße zu bewältigen. Dieser folgen wir bis zu ihrem Ausgangspunkt. Nun geht es durch Bergen und entlang des Lohrbergs bis zur Friedberger Landstraße. Der Wasserpark ist bald erreicht. Auf einem Lehrpfad erfahren wir Wissenswertes über die Wasserversorgung einer Großstadt. Für den Rückweg folgen wir der Strecke der Straßenbahnlinie 18 und radeln oberhalb von Berkersheim zurück nach Bad Vilbel. Je nach Lust und Laune kehren wir zum Abschluss in eine Eisdielen ein. Die Strecke verläuft über Frankfurt Bergen-Enkheim, Fechenheim/Mainkur und den Wetterpark

Offenbach zur Käsmühle in Offenbach-Bieber, wo für die Mittagszeit eine Einkehr geplant ist. Die anschließende Etappe zu den Seen ist dann rasch bewältigt.

Die Rückfahrt führt über Hanau-Dörnigheim, Hochstadt, den Hühnerberg, die Hohe Straße und Niederdorfelden.

Strecke: 30 km, Gesamtanstieg 160 m

Anmeldung erbeten bis zum 10. September 2026

Christina Romeis ⇨ Seite 7

Sonntag, 11. Oktober 2026

**

Start: 10:00 Uhr

Bad Vilbel, Kurhaus

Tagestour

Zum Kapellenhof

Vom Startpunkt aus pedalieren wir zunächst auf dem mäßig ansteigenden Weg bis hoch zur Hohen Straße. Dieser folgen wir, bis eine rauschende Abfahrt nach Hochstadt die Anstrengungen belohnt. Durch schöne kleine Fachwerkorte wie Wachenbuchen und Mittelbuchen gelangen wir nach Niederissigheim und Butterstadt.

Im Zuge dessen gelangen wir wieder auf die Hohe Straße und kurz darauf zum Hofgut Kapellenhof bei Hammersbach. Der Name des Hofguts geht auf die in der Nähe liegende Hirzbacher Kapelle zurück. Das Hofgut selbst ist eine Bio-Schafskäserei, die nach den Regeln des Naturlandverbands betrieben wird. Im Hofcafé können wir die leckeren Speisen des Hofes genießen.

Gut gestärkt folgen wir auf dem Rückweg zum großen Teil wieder der Hohen Straße. An der Sichtachse Große Lohe nehmen wir die Abfahrt nach Niederdorfelden. Bald danach erreichen wir den Ausgangspunkt der Tour.

Strecke: 55 km, Gesamtanstieg 400 m

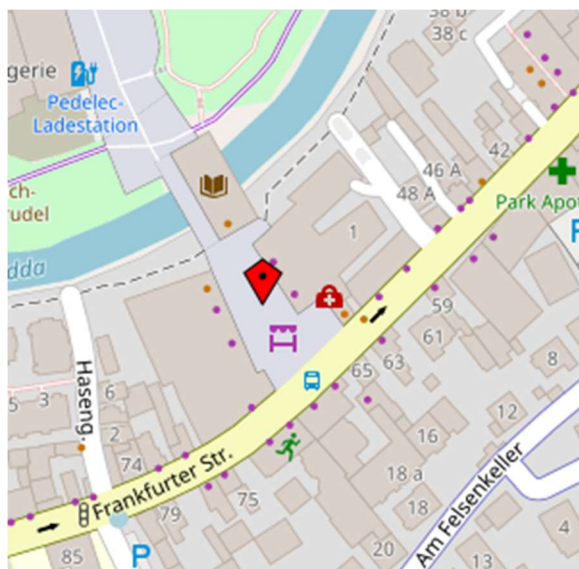
Anmeldung erbeten bis zum 9. Oktober 2026

Christina Romeis ⇨ Seite 7

Die Startorte

Quelle: jeweils www.openstreetmap.de

Bad Vilbel, Kurhaus/Günther-Biwer-Platz



Karben, Bürgerzentrum, Rathausplatz

